

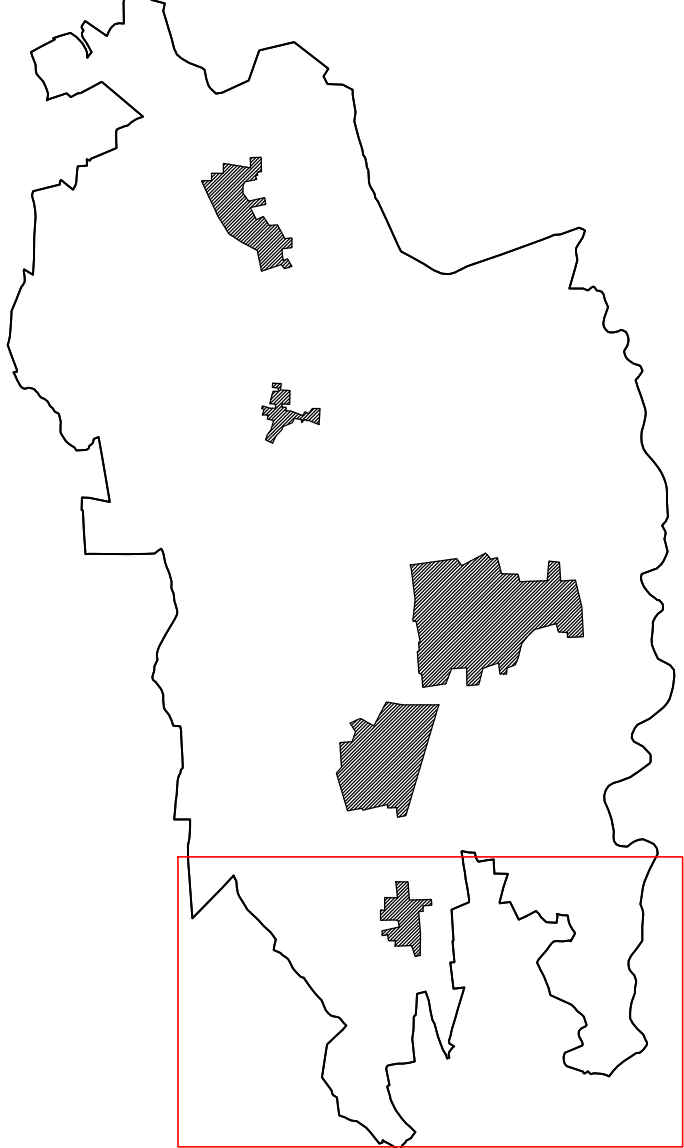
- LEGENDA**
- LINEA AEREA BASSA TENSIONE
 - LINEA AEREA MEDIA TENSIONE
 - LINEA AEREA ALTA TENSIONE
 - CABINA ELETTRICA



COMUNE DI SONCINO
(Provincia di Cremona)
(Regione Lombardia)

PIANO DI EMERGENZA COMUNALE

RETE ELETTRICA
CARTA 2/c.1.4
SCALA 1:5000



Data ultimo aggiornamento: 24/12/2021
Tecnico incaricato: Dott. Ing. Lorenzo Nicolini-
Iscritto all'Ordine degli Ingegneri della Provincia di Lodi n° 117
Via Ugo Bassi, 2 26845 Codogno LO